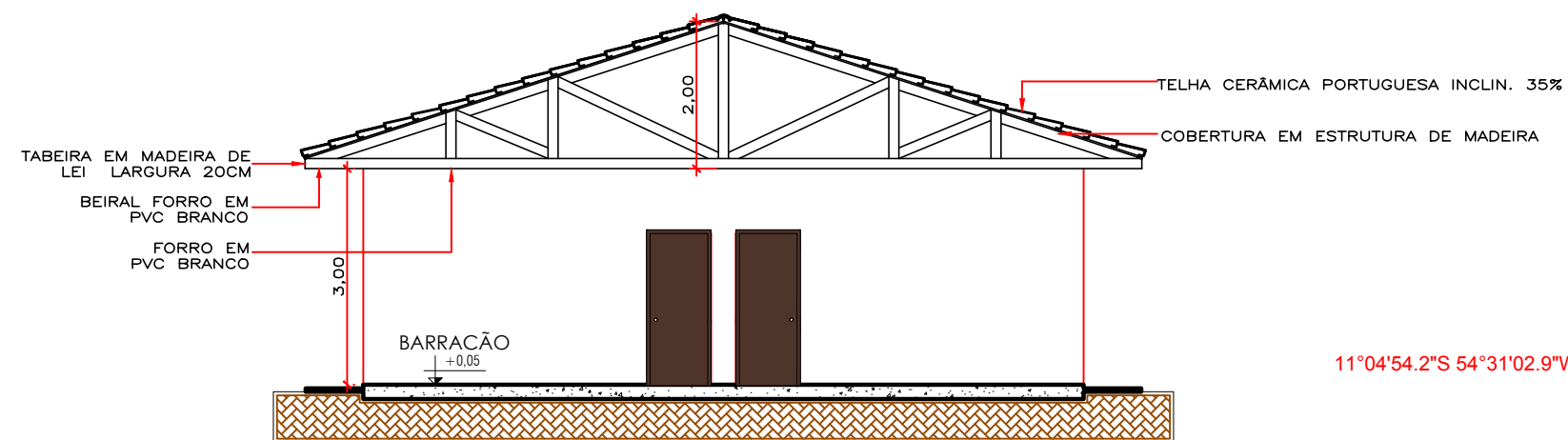


1 PLANTA BAIXA SIMPLIFICADA
ESCALA 1:100



2 CORTE AA'
ESCALA 1:100



3 FOTO 1 - VISTA FRONTAL DA EDIFICAÇÃO (02/08/2019)



4 FOTO 02 - VISTA DO TELHADO (02/08/2019)

11°04'54.2"S 54°31'02.9"W

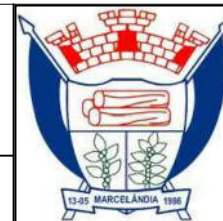
ASSUNTO: PLANTA BAIXA; CORTE AA'; DETALHES EM FOTOGRAFIA

ÁREA DE INTERVENÇÃO (COBERTURA): 191,98M²

COORDENADAS GEOGRÁFICAS: 11°04'54.2"S 54°31'02.9"W

REPONSÁVEL TÉCNICO:

Thiago Rodrigues de Oliveira
Arquiteto & Urbanista - CAU A72586-9

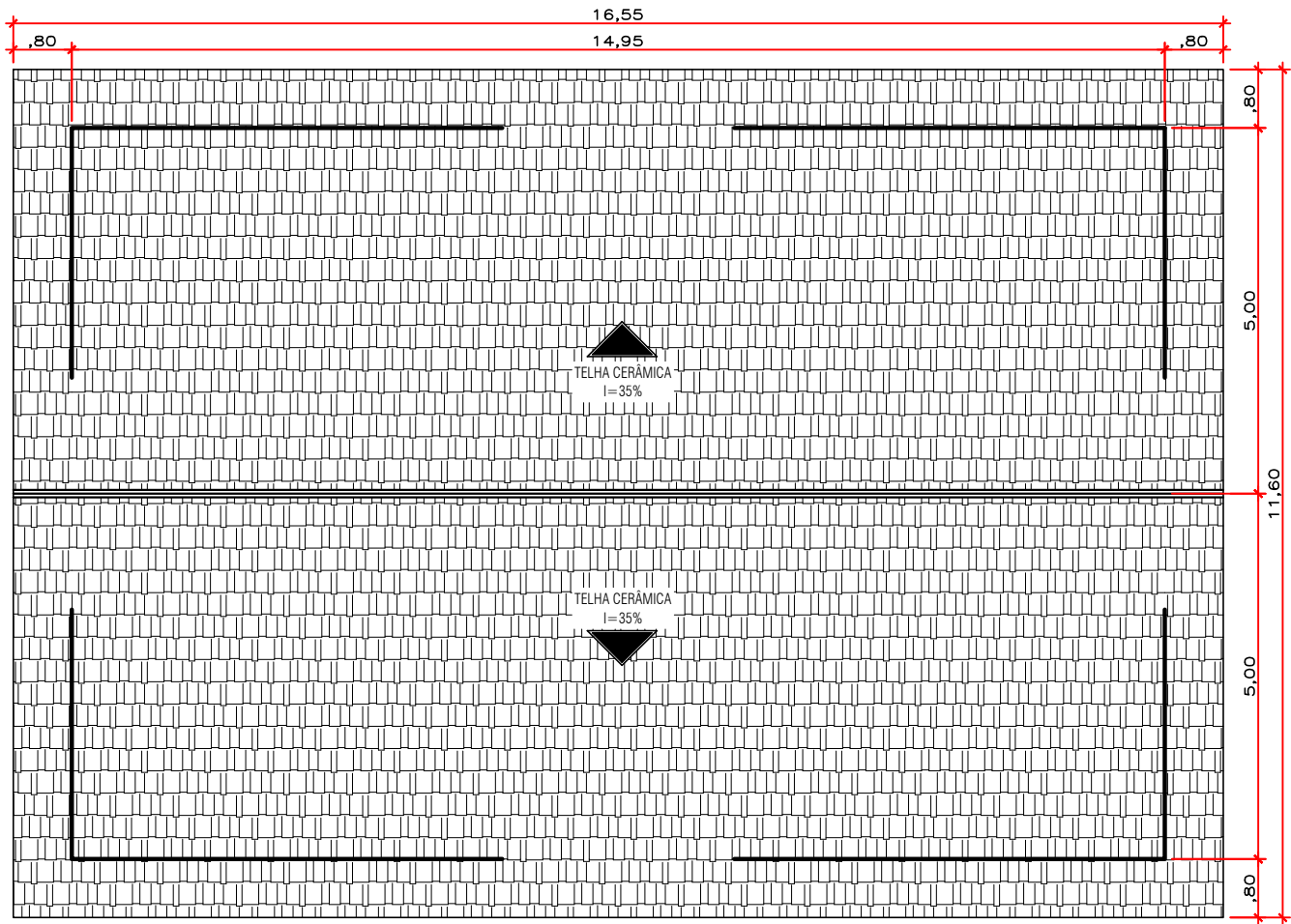


PREFEITURA MUNICIPAL DE MARCELÂNDIA
Departamento de Engenharia e Arquitetura

OBRA: REFORMA DO TELHADO DO BLOCO CENTRAL DO CLUBE DA CRIANÇA

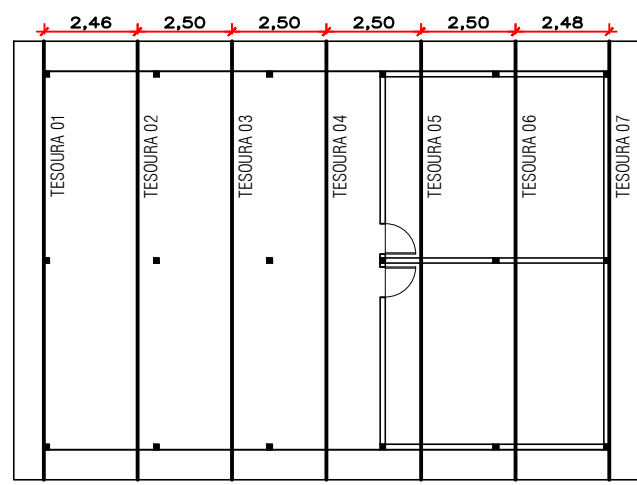
ENDEREÇO: RUA VEREADOR TIO OTÁVIO ESQ. COM RUA JOAQUIM
HILÁRIO - MARCELÂNDIA-MT

FOLHA Nº
PG-01



1 PLANTA DE COBERTURA
ESCALA 1:100

Especificações construtivas

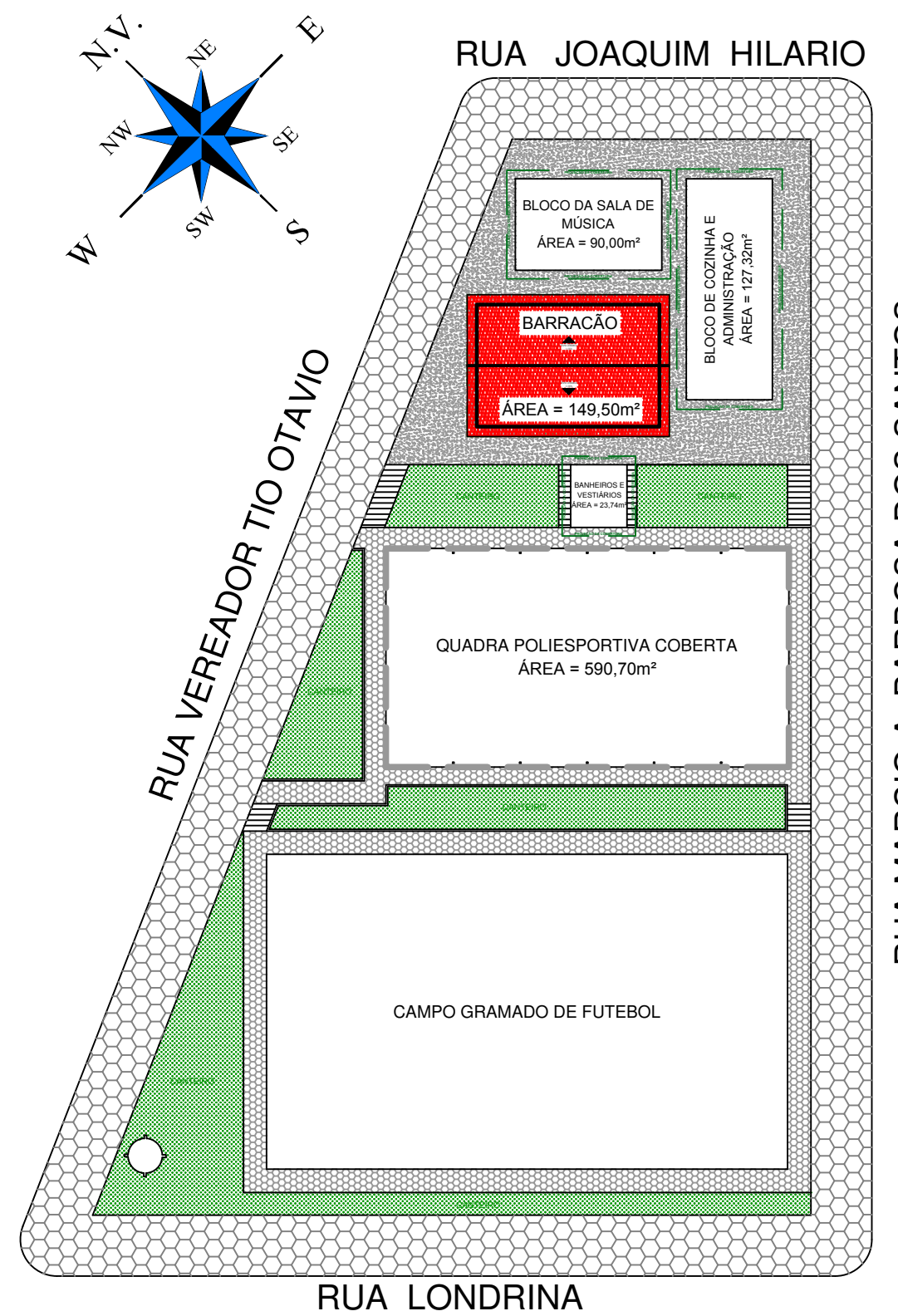


2 ESPAÇAMENTO DAS TESOURAS
ESCALA 1:200

A cobertura do bloco central do Clube da Criança atualmente se encontra em um estado que beira a ruína (fotos pag. 01). Devido ao enfraquecimento da estrutura da cobertura (que está mal dimensionada e possui uma distância entre as terças insuficiente para o telhamento) o telhado está "selado" dos dois lados. A reforma do telhado do bloco consistirá na completa substituição do madeiramento da cobertura (tesouras e ripamento) assim como do forro e do tarugamento que o sustenta. As telhas não serão trocadas. A sequência dos procedimentos deverá ser:

- Retirada do forro e tarugamento;
- Retirada do telhamento
- Retirada do ripamento;
- Desmonte das tesouras;
- Montagem e instalação das novas tesouras;
- Montagem do novo ripamento sobre as tesouras;
- Recolocação do telhamento;
- Tarugamento e fixação do forro de PVC internamente e nos beirais.

As novas tesouras totalizarão 07 unidades espaçadas entre si de 2,5m. O tarugamento para o novo forro deverá ter a distância entre ripas de no máximo 0,5m não sendo aceito a montagem com distância maior. Esta medida visa garantir a sustentação das régua de PVC.



3 PLANTA DE LOCALIZAÇÃO
ESCALA 1:100

ASSUNTO: PLANTA DE COBERTURA, PLANTA DAS TESOURAS, ESPECIFICAÇÕES CONSTRUTIVAS E LOCALIZAÇÃO
ÁREA DE INTERVENÇÃO (COBERTURA): 191,98M²
COORDENADAS GEOGRÁFICAS: 11°04'54.2"S 54°31'02.9"W

REPONSÁVEL TÉCNICO:
Thiago Rodrigues de Oliveira
Arquiteto & Urbanista - CAU A72586-9



PREFEITURA MUNICIPAL DE MARCELÂNDIA
Departamento de Engenharia e Arquitetura
OBRA: REFORMA DO TELhado DO BLOCO CENTRAL DO CLUBE DA CRIANÇA
ENDEREÇO: RUA VEREADOR TIO OTÁVIO ESQ. COM RUA JOAQUIM HILÁRIO - MARCELÂNDIA-MT
FOLHA Nº PG-02